

PowerBall Spain



Cambio de puertos del velocímetro Bluetooth

www.powerball.es

Powerball Spain

Pza. San Francisco, 13, Oficina 11
50.006 Zaragoza - España

Fijo +34 976 099 111

Móvil +34 605 069 045

Fax +34 976 073 043

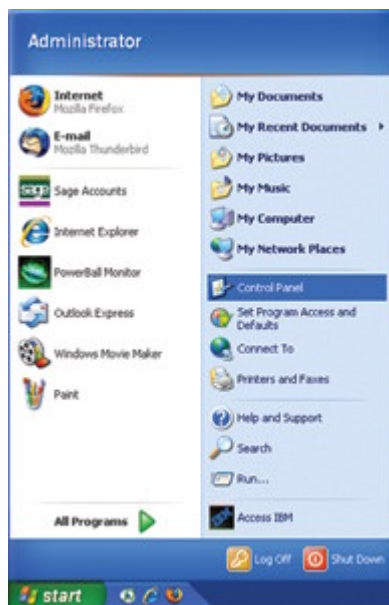
info@powerball.es

Explicación rápida:

1. Haz doble clic en **Panel de control -> Herramientas administrativas -> Administración de equipos**
2. En la parte izquierda haz doble clic en **Herramientas de sistema -> Administrador de dispositivos**
3. En la parte derecha busca **Puertos (COM & LPT)** y elige el puerto que deseas cambiar y haz doble clic sobre el mismo.
4. Selecciona la pestaña **Configuración de puerto** y da al botón **Opciones avanzadas**.
5. Cambia al puerto que desees en la lista desplegable **Número de puerto COM**

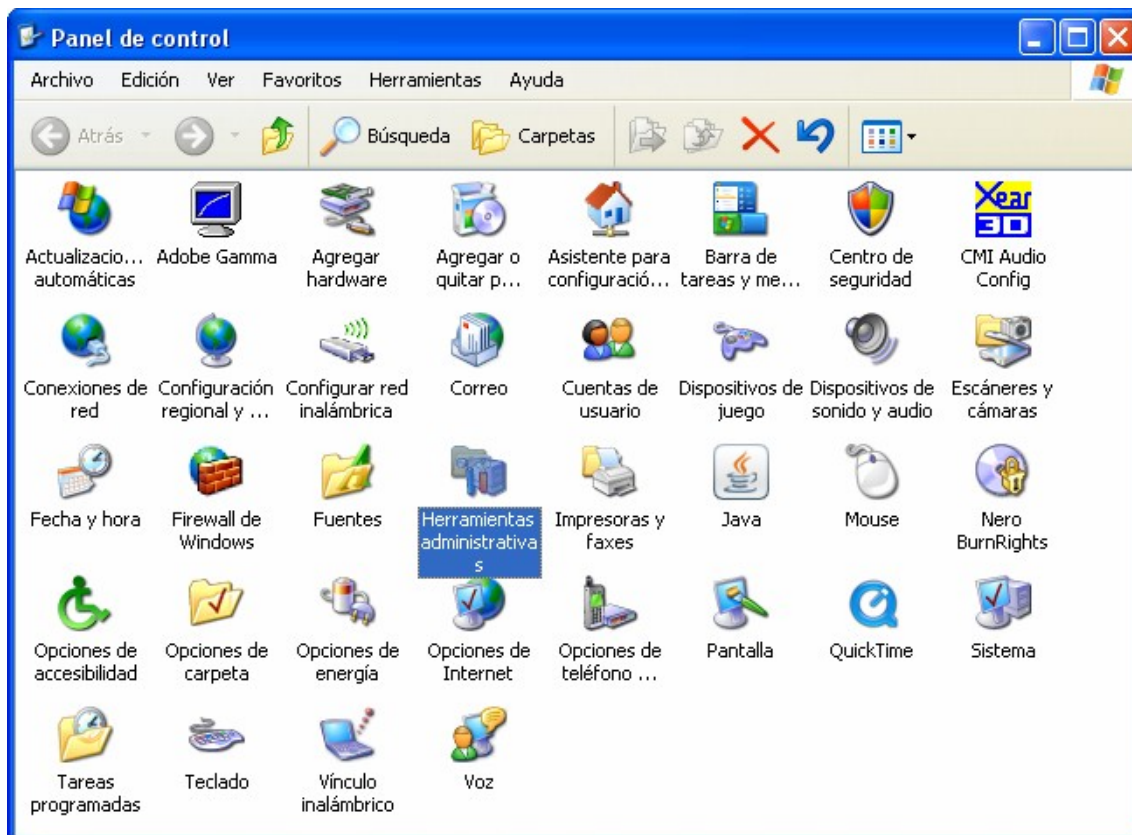
Explicación detallada:

- Desde el menú de inicio, click en **Panel de control**

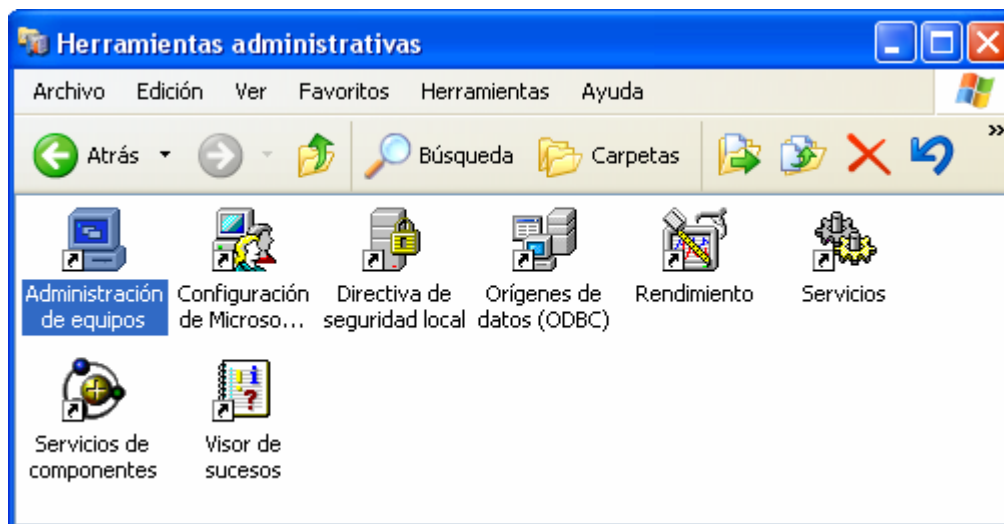


Cambio de puertos del velocímetro bluetooth

- Doble- clic en el icono **Herramientas administrativas**

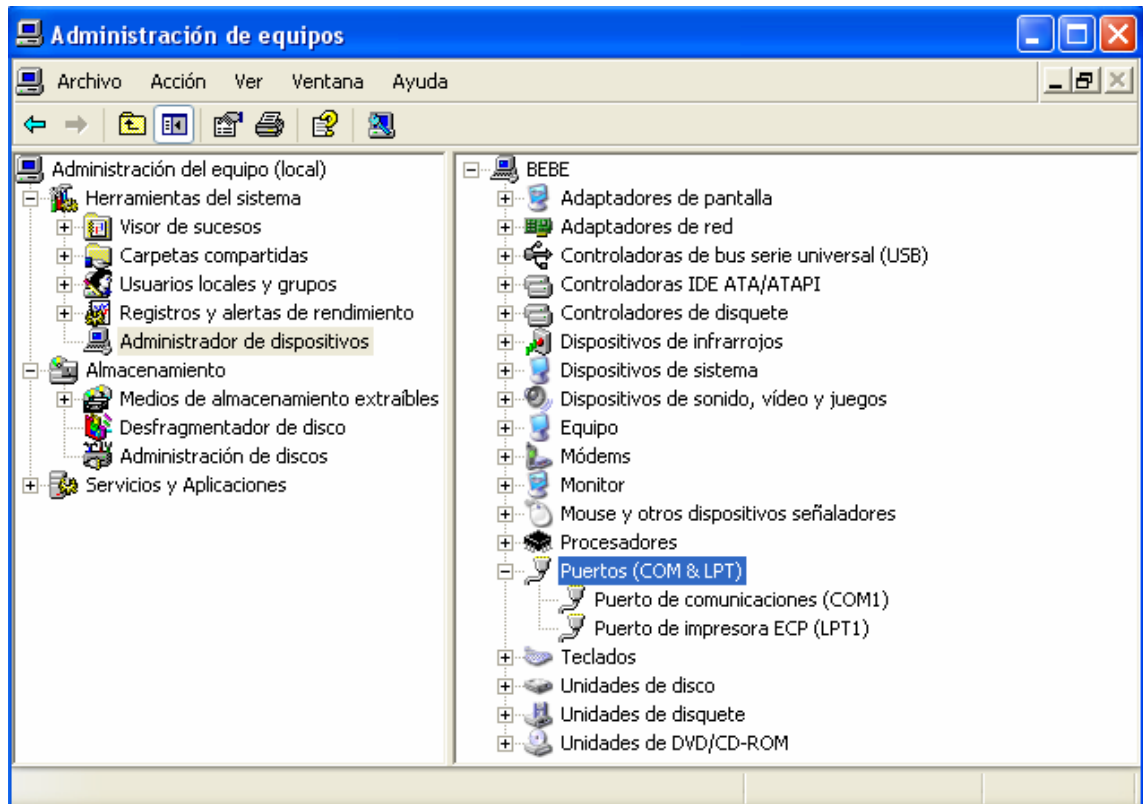


- Doble - Clic en el icono **Administración de equipos**



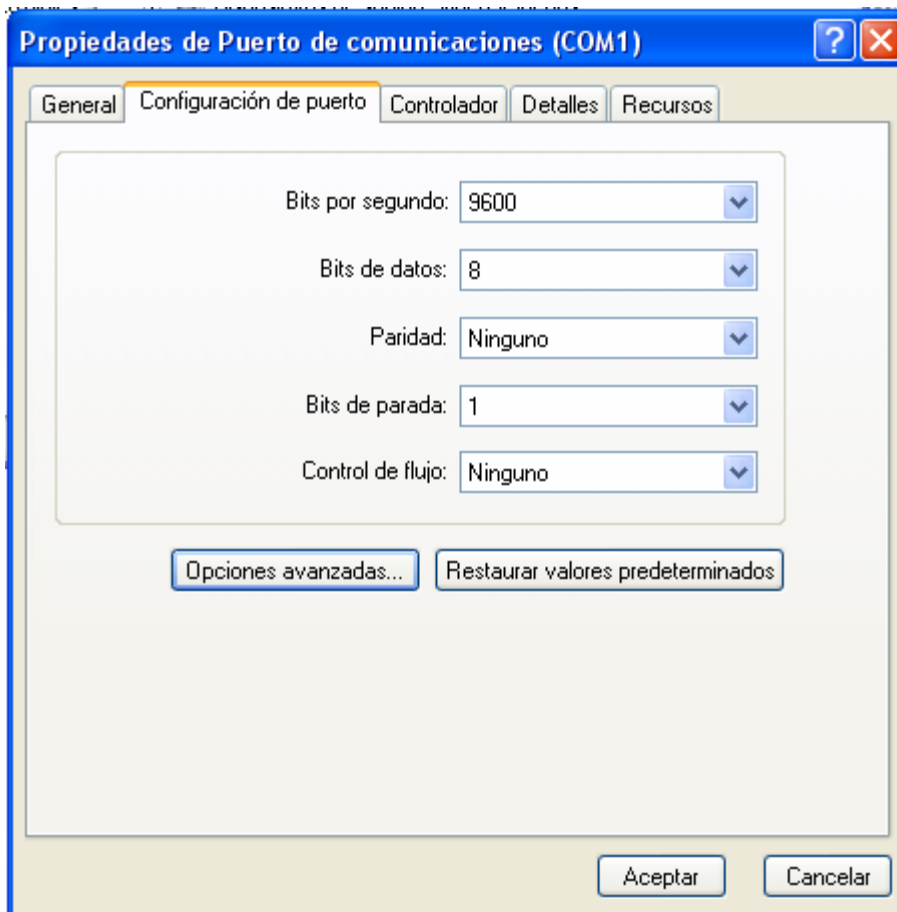
Cambio de puertos del velocímetro bluetooth

- Selecciona en la parte izquierda **Administrador de dispositivos** y en la derecha elige el puerto deseado en **Puertos (COM & LPT)** y haz doble clic sobre el mismo

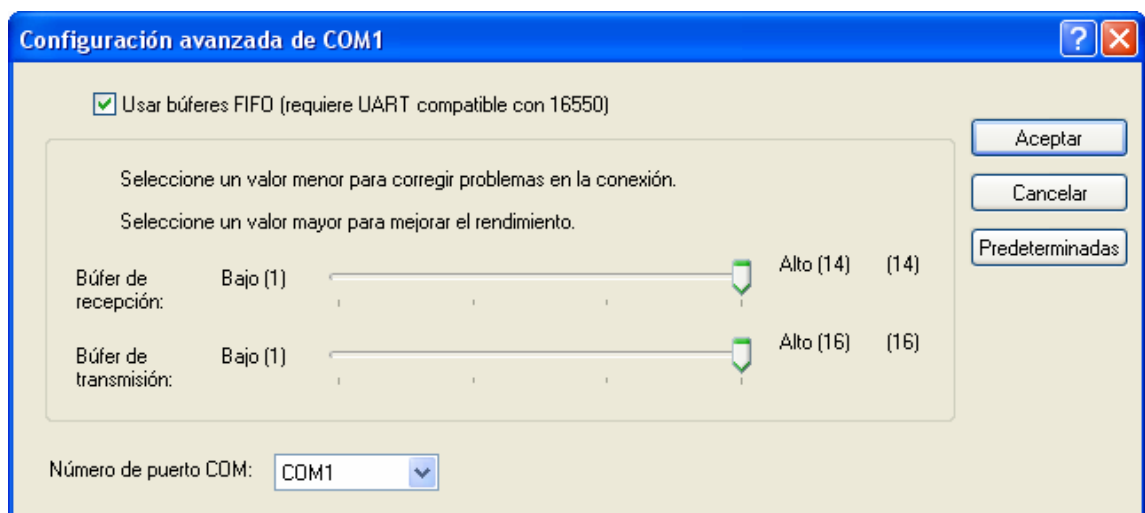


Cambio de puertos del velocímetro bluetooth

- En la pestaña **Configuración de puerto** pulsa el botón de **Opciones avanzadas**



- Ya sólo queda seleccionar el puerto deseado en la lista desplegable:



AYUDA: Si tienes problemas para instalarlo, escríbenos a bluetooth@powerball.es y te ayudaremos a conectarlo.