

# PowerBall Spain



*Velocimetro  
Bluetooth  
&  
Manual de instalación*

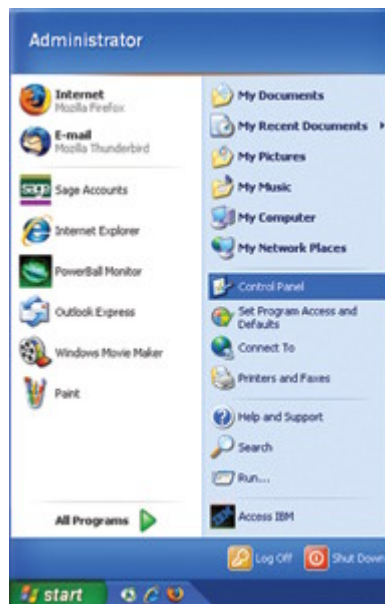
## Velocímetro Bluetooth & Manual de instalación

### Paso 1:

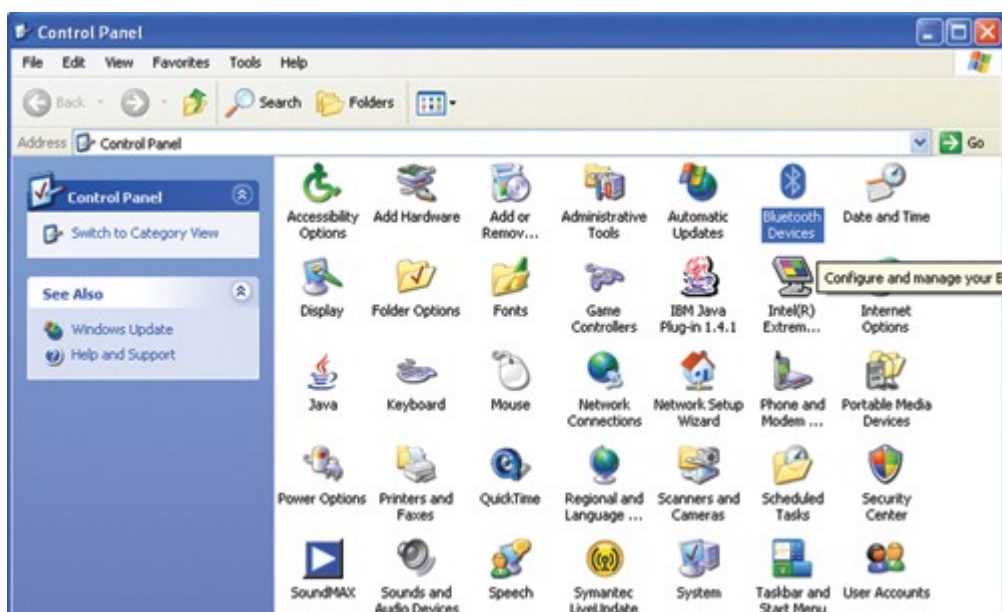
- Descárgate el programa para el bluetooth  
[http://www.powerball.es/descargas/powerball\\_bluetooth.zip](http://www.powerball.es/descargas/powerball_bluetooth.zip)
- Doble - click sobre el archivo descargado, instala el software siguiendo las indicaciones.

### Paso 2:

- Desde el menú de inicio, click en panel de control

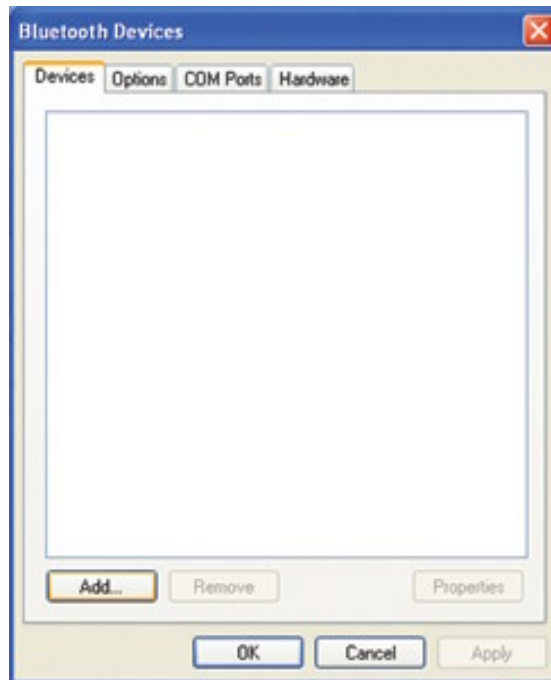


- Doble- clic en el icono de dispositivos bluetooth  
\* nota. Necesitas que tu ordenador disponga de conexión bluetooth



- Clic en agregar

## Velocímetro Bluetooth & Manual de instalación

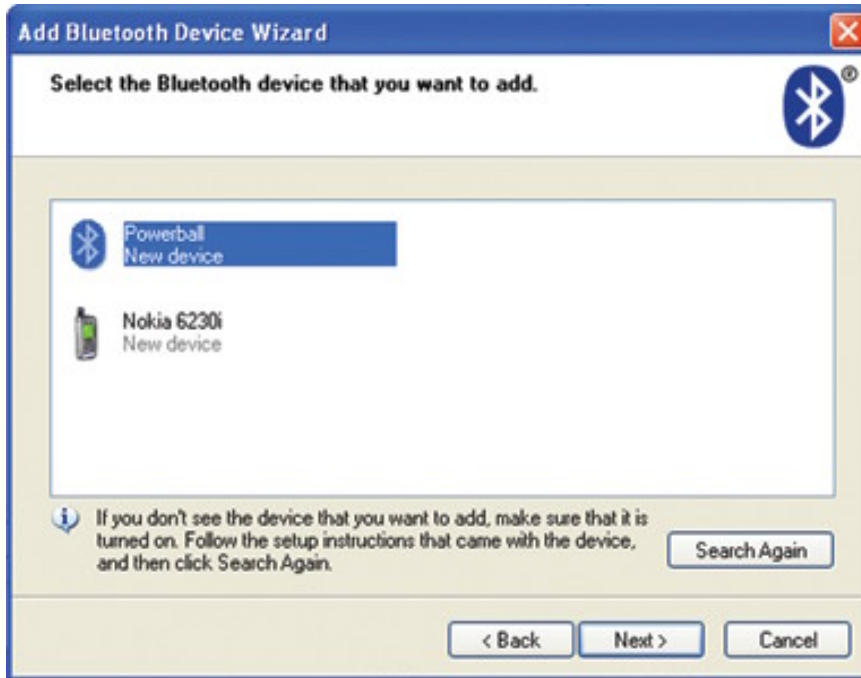


- Selecciona el recuadro "mi dispositivo está configurado y listo para ser detectado"

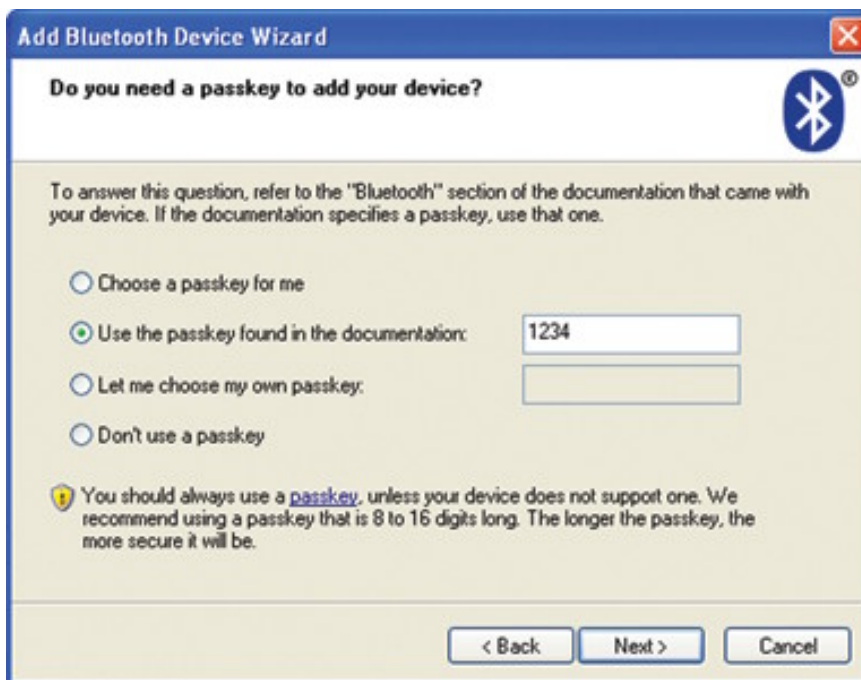


- Arranca el powerball con el velocímetro bluetooth en su lugar
- Cuando el LED verde empiece a parpadear haz clic en siguiente
- Cuando aparezca la lista de dispositivos encontrados, selecciona Powerball y clic en siguiente.

## Velocímetro Bluetooth & Manual de instalación

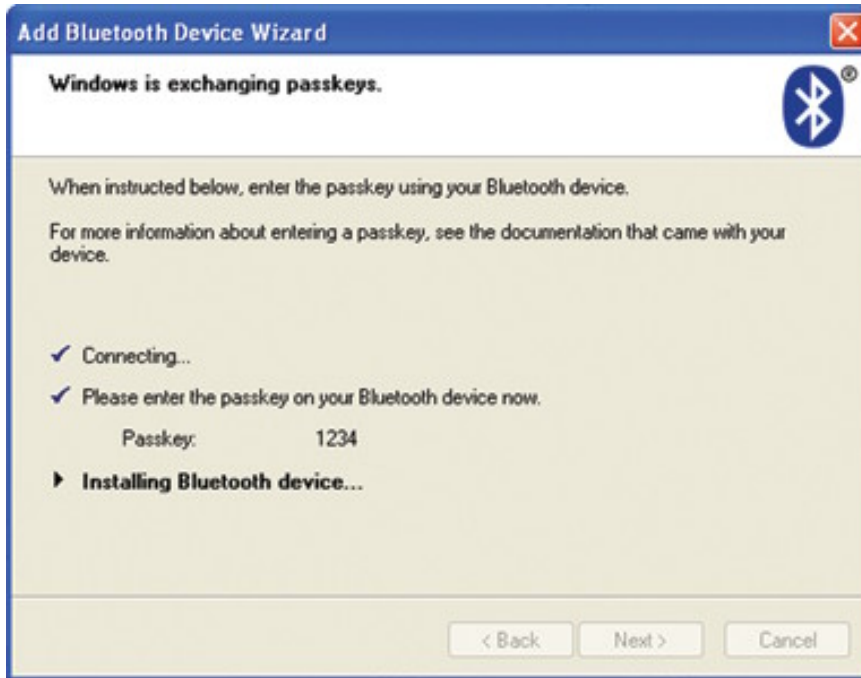


- Selecciona "usar una clave de acceso que está en la documentación" y presiona siguiente, introduce 1 2 3 4



- Clic en siguiente y espera a que se complete la conexión.

## Velocímetro Bluetooth & Manual de instalación



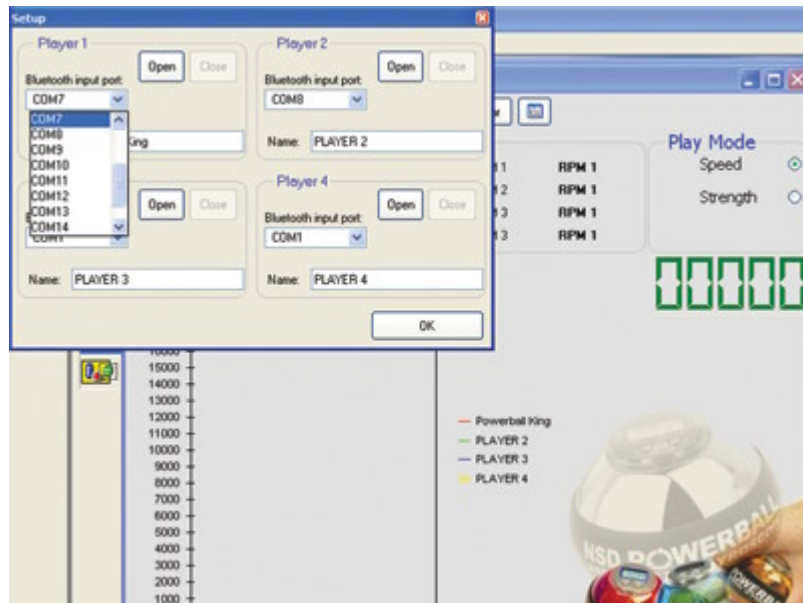
- Cuando este proceso termina, aparecen los puertos de salida y de entrada, apúntatelos.



## Velocímetro Bluetooth & Manual de instalación

### Paso 3:

- Abre el programa ya instalado de powerball bluetooth (powerball monitor en el menú de inicio) y clic en setup.



- Introduce el nombre del jugador1 (player 1) y desde la lista de "bluetooth input port" selecciona el puerto COM del puerto de entra que te dio el asistente de bluetooth en el paso anterior, en este ejemplo el puerto de entrada es 7
- Clic en OPEN
- Clic en OK

## Velocímetro Bluetooth & Manual de instalación

Paso 4:

Speed Mode

- Presiona "start"



- El programa empezara a registrar las revoluciones del velocímetro bluetooth, y mostrará las velocidades de los diferentes concursantes en la grafica de la izquierda y en la derecha mostrará las revoluciones máximas conseguidas de cualquier concursante.
- Cuando termines, clic en el botón "stop".

## Velocímetro Bluetooth & Manual de instalación

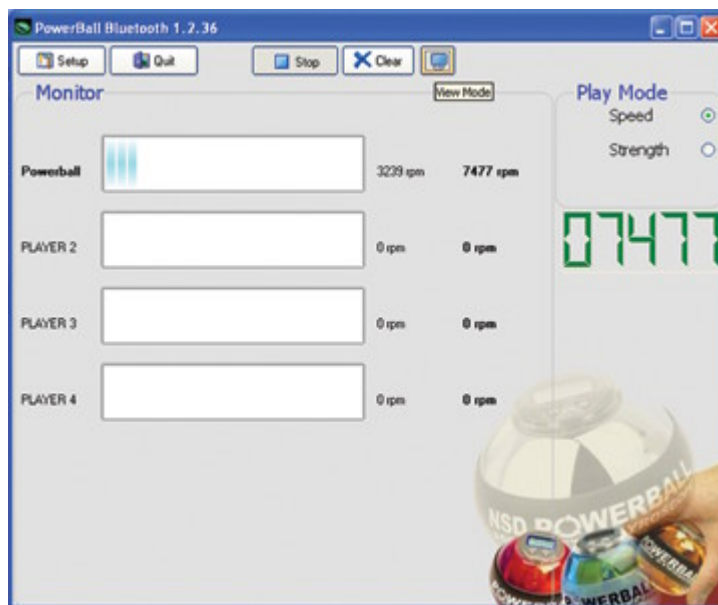
### Strength Mode

- Clic la opción "strength" y selecciona tu tiempo (30 / 60 / 90 segundos).
- Cuando presionas "Stara" la grafica empieza y se refrescara automáticamente cada 30 segundos con la máxima revolución a la derecha.

### Notas:

### Competition Mode

Amplia la ventana y presiona en el botón al lado de "clear" en "view mode", para volver vuelve a presionarlo.



### Cargando el velocímetro Bluetooth

El velocímetro bluetooth incluye un cargador AC Standard. Cuando la batería se ha agotado completamente (después de 3 horas de uso continuo), será necesario cargarla durante otras 3 horas.

No dejes cargando el velocímetro toda la noche, puede afectar la capacidad de la batería.

**CUIDADADO** : No conectar el cargador USB al ordenador o a cualquier otro dispositivo que no sea el velocímetro bluetooth

El velocímetro Bluetooth tiene un alcance de 10 metros.

**AYUDA:** Si tienes problemas para instalarlo, escríbenos a [bluetooth@powerball.es](mailto:bluetooth@powerball.es) y te ayudaremos a conectarlo.

O visita nuestra pagina [www.powerball.es](http://www.powerball.es)

O nuestro blog donde encontraras una amplia información sobre powerball <http://powerballspain.blogspot.com/>